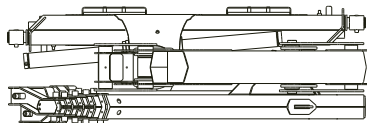


GRU STANDARD Std Crane - Grue Standard - Grua standard

PM = punto morto di rotazione
Dead point position - Point mort de rotation
Punto muerto de giro



+ 170 mm con canalina
with cable tray

Bracci stabilizzatori standard

Std outrigger booms - Bras de stabilisation std. - Brazos estabilizadores std.

mm. 5120

Angolo di rotazione

Slewing angle - Angle de rotation - Giro

365°

Tiranti di ancoraggio

Tie rods for anchorage - Tirants d'ancrage - Tirantes de fijación

mat. 39 Ni Cr Mo3

Portata raccomandata

Recommended oil flow - Débit recommandé - Caudal requerido

l/min. 30

Capacità del serbatoio

Tank capacity - Capacité du réservoir - Capacidad del depósito de aceite

lt. 90

Pressione massima

Rated pressure - Pression maxi - Presión máxima

bar 290

HC 90 A4

J1.S

J2.S

Massa della gru senza olio nel serbatoio

Overhang crane without oil in the tank - Poids de la grue sans huile dans le réservoir -
Peso de la grua sin aceite en el depósito

Kg. 1700

Kg. 1740

Sbraccio oleodinamico - Maximum lifting moment - Moment de levage maxi - Momento de elevación máxima

m. 15,86

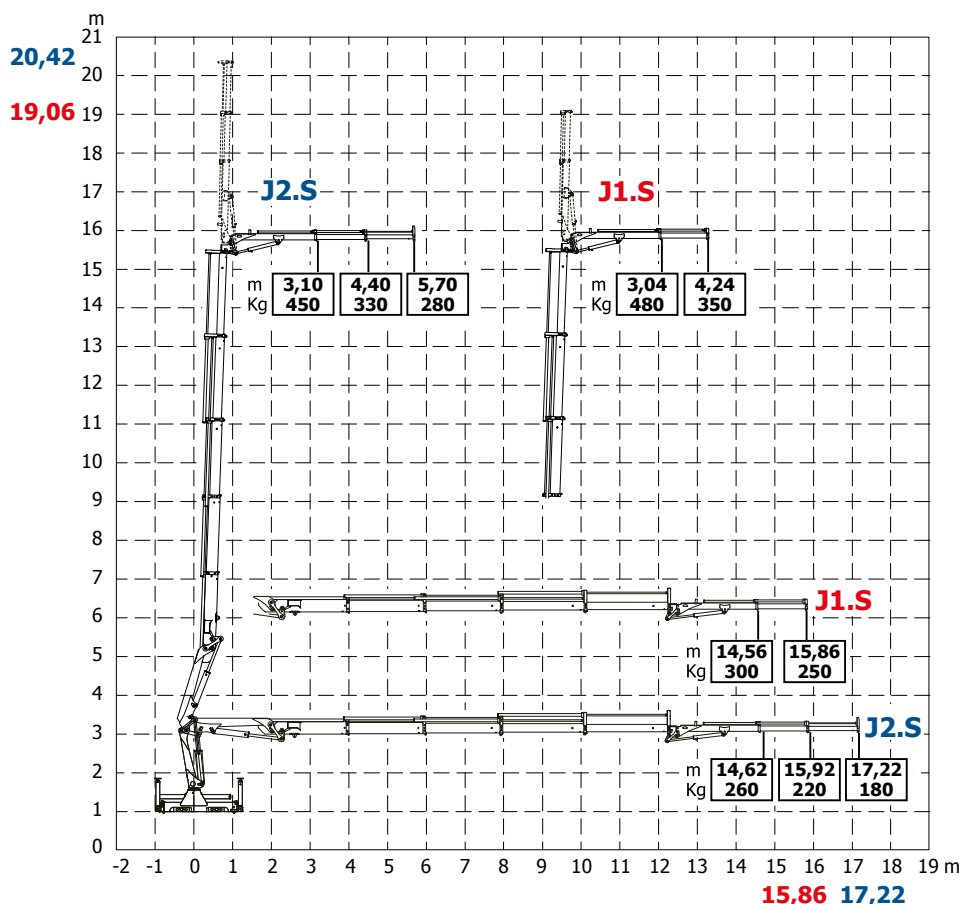
m. 17,22

Orizzontale - Horizontal - Horizontal - Horizontal

m. 19,06

m. 20,42

Verticale - Vertical - Vertical - Vertical



TUTTI I DATI TECNICI POSSONO ESSERE CAMBIATI SENZA PREAVVISO - ALL TECHNICAL DATA CAN BE CHANGED WITHOUT NOTICE
TOUS LES DONNEES TECHNIQUES PEUVENT ETRE MODIFIEES SANS PREAVIS - TODOS LOS DATOS TECNICOS PUEDEN SER CAMBIADOS SIN AVISO